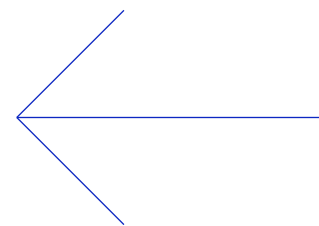


INTRODUÇÃO À CIÊNCIA DE DADOS

CURSO DE FORMAÇÃO



PORQUÊ INTRODUÇÃO À CIÊNCIA DE DADOS



A Ciência de Dados assume hoje um papel central no apoio à tomada de decisão em contextos cada vez mais complexos e exigentes.

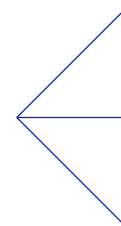
O curso de Introdução à Ciência de Dados responde aos desafios do atual panorama digital, capacitando para a recolha, análise e interpretação rigorosa de dados.

Através da aplicação de metodologias analíticas a problemas reais, os participantes desenvolvem competências essenciais para a melhoria da eficiência organizacional, do planeamento estratégico e da gestão de recursos.

Com uma forte orientação prática, esta formação de curta duração adapta-se às necessidades, desafios e objetivos de cada organização ou setor, garantindo uma experiência formativa otimizada.

A formação é promovida pela Iscte-Meta Digital, com o apoio da Escola de Tecnologias e Arquitetura do Iscte, no âmbito do Programa Impulso Mais Digital, financiado pelo Plano de Recuperação e Resiliência (PRR).

RAZÕES E OBJETIVOS



No final da formação, os participantes serão capazes de:

- Resolver problemas de negócio através da aplicação da Ciência de Dados;
- Utilizar metodologias e ferramentas de análise de dados;
- Extrair informação e conhecimento a partir de grandes volumes de dados;
- Apoiar processos de tomada de decisão com base em evidência empírica;
- Reconhecer e enquadrar questões éticas, legais e de privacidade, associadas à utilização de dados.

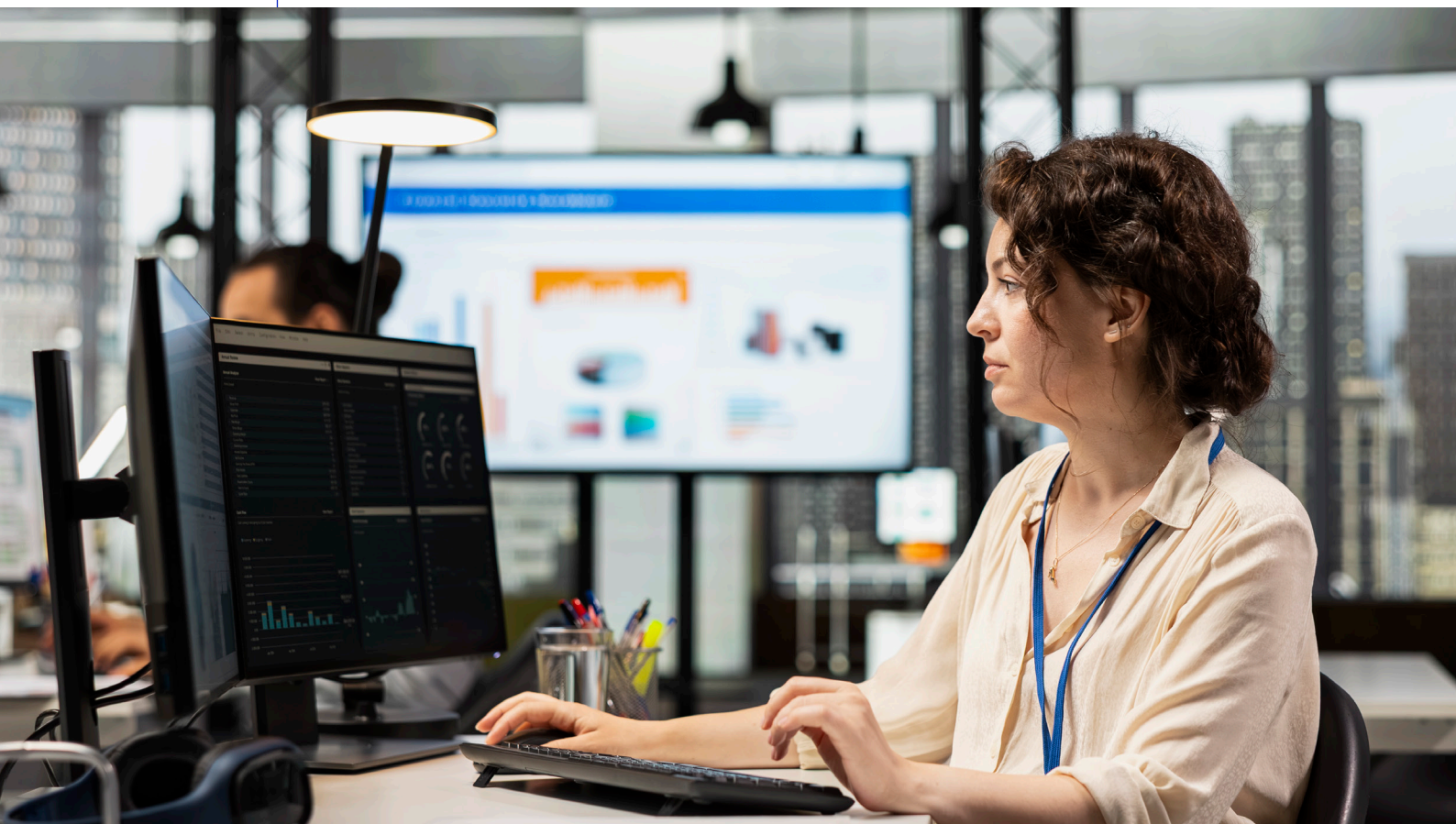


A QUEM SE DESTINA

Profissionais de diferentes áreas de atividade, com formação superior, que necessitem de trabalhar com dados.

Elegibilidade para o apoio do PRR:

Candidatos a frequentar o ensino superior (licenciatura, CTeSP ou formação pós-graduada) ou titulares de formação superior em áreas não CTEAM (Ciências, Tecnologias, Engenharias, Artes e Matemática).



SÉRGIO MORO

Iscte – Instituto Universitário de Lisboa

Primeiro Diretor do Mestrado em Ciência de Dados (2020-2024)

Diretor da Escola de Tecnologias e Arquitetura

Professor Catedrático

COORDENAÇÃO



CRÉDITOS
6 ECTS



DURAÇÃO
24 HORAS



LÍNGUA OFICIAL
PORTUGUÊS



REGIME DE FREQUÊNCIA
PRESENCIAL | DIURNO/PÓS-LABORAL



TIPO DE CURSO
CURSO DE FORMAÇÃO



VAGAS
30



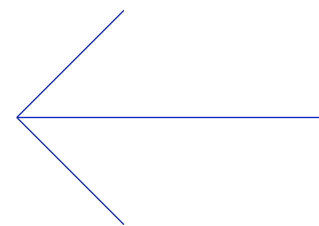
LOCAL DE ENSINO
ISCTE OU SEDE PRÓPRIA



500 EUROS*
CANDIDATURA: 30 EUROS | INSCRIÇÃO: 55 EUROS

*O curso é financiado pelo PRR Impulso Mais Digital. Os candidatos que cumpram os requisitos de elegibilidade têm isenção total do valor do curso.

PROGRAMA E CONTEÚDOS



INTRODUÇÃO À CIÊNCIA DE DADOS (24 HORAS)

- Introdução aos principais conceitos, metodologias e domínios de aplicação da Ciência de Dados;
- Compreensão de conceitos como dados e informação, análise exploratória de dados, inferência estatística, modelação, aprendizagem automática e análise de dados;
- Análise de questões éticas e regulamentares associadas ao uso de dados, incluindo privacidade, transparência e enviesamentos;
- Apresentação de estudos de caso representativos do ciclo completo de dados em diferentes contextos;
- Aplicação de técnicas básicas de recolha, preparação e tratamento de dados;
- Introdução a princípios de visualização de dados e comunicação eficaz de resultados.



A formação permite-nos estar um passo à frente numa sociedade cada vez mais digital.

A Iscte-Meta Digital beneficia da articulação entre a Universidade, as Empresas e o Território. Através desta ligação privilegiada, pretendemos ser uma entidade de referência nos domínios da inovação e transformação digital, desenvolvendo uma oferta de formação orientada para os indivíduos, empresas e organizações, e apoiando o desenvolvimento de projetos transformadores ancorados nas potencialidades do digital.

Edição: maio 2026

Avenida Heliodoro Salgado, n.º 3
Iscte-Sintra
Escola de Tecnologias Digitais Aplicadas,
Gabinete P1.06
2710-575 Sintra, Portugal

isctemetadigital.pt

Email: iscte.atd@iscte-iul.pt



[iscte-meta-digital](#)



[isctemetadigital](#)



[iscte_metadigital](#)