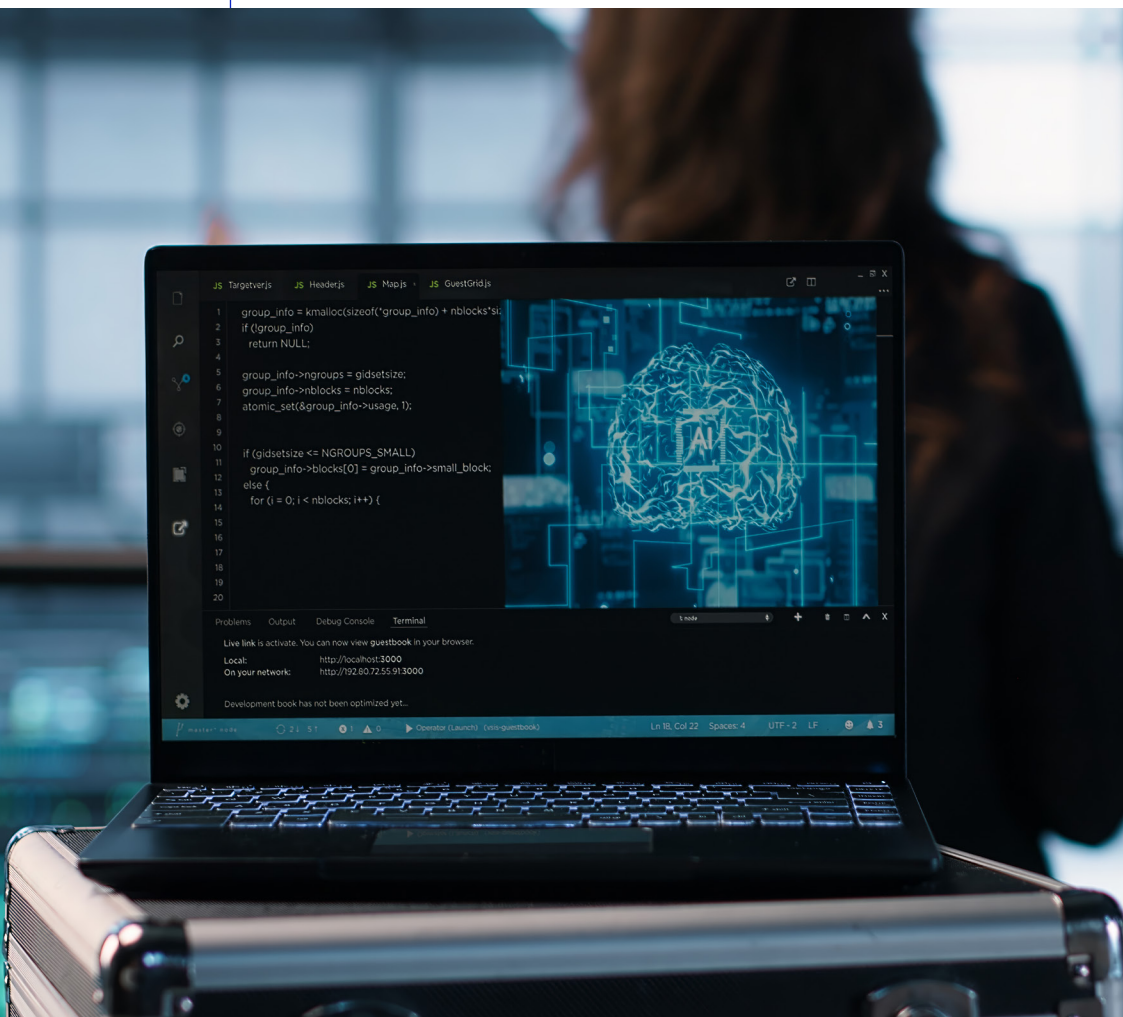
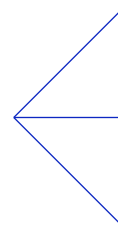


# DADOS E INTELIGÊNCIA ARTIFICIAL

CURSO DE ESPECIALIZAÇÃO



# PORQUÊ DADOS E INTELIGÊNCIA ARTIFICIAL

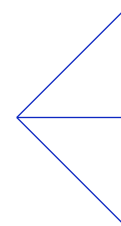


O curso de especialização em Dados e Inteligência Artificial é uma oportunidade única para formar profissionais capazes de enfrentar os desafios da era digital e contribuir para o valor competitivo e estratégico das empresas e organizações.

A aplicação de técnicas avançadas de Análise de Dados e Inteligência Artificial (IA) possibilita o desenvolvimento de soluções inovadoras para problemas complexos, otimizando processos internos, aprimorando a experiência do cliente e impulsionando a eficiência operacional.

Esta formação foi desenvolvida pela Iscte-Meta Digital no âmbito do programa Impulso Adultos, financiado pelo Plano de Recuperação e Resiliência (PRR).

## RAZÕES E OBJETIVOS



- Dominar os conceitos fundamentais de estatística e matemática para a ciência de dados;
- Explorar e apresentar dados de forma a simplificar a sua análise e compreensão;
- Compreender e aplicar algoritmos de *machine learning*;
- Promover o entendimento das arquiteturas de *big data* e das ferramentas de processamento de dados em larga escala;
- Desenvolver uma noção de aplicação de análise preditiva e prescritiva, utilizando técnicas de IA;
- Aperfeiçoar as habilidades analíticas e de resolução de problemas;
- Estimular uma visão crítica para as práticas éticas e legais na Ciência de Dados e IA.

## A QUEM SE DESTINA

Candidatos/as com licenciatura em tecnologias da informação ou área de estudo equivalente;

Candidatos/as com bom domínio de inglês;

Residentes em Portugal.



# ANTÓNIO RAIMUNDO

Professor Auxiliar  
Escola de Tecnologias Digitais Aplicadas, Iscte-Sintra

COORDENAÇÃO



CRÉDITOS  
**18 ECTS**



DURAÇÃO  
**12 SEMANAS**



LÍNGUA OFICIAL  
**PORTUGUÊS**



REGIME DE FREQUÊNCIA  
**PRESENCIAL | PÓS-LABORAL**



TIPO DE CURSO  
**CURSO DE ESPECIALIZAÇÃO**



VAGAS  
**22**



LOCAL DE ENSINO  
**CAMPUS LISBOA**



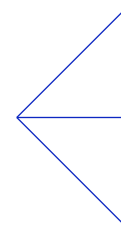
**1500 EUROS\***

CANDIDATURA: 30 EUROS – INSCRIÇÃO: 55 EUROS

\*Curso apoiado pelo PRR Impulso Adultos. Os participantes residentes em Portugal têm um desconto de 75% no valor do curso.



# PROGRAMA E CONTEÚDOS



## PROGRAMAÇÃO PARA ANÁLISE DE DADOS (24 HORAS)

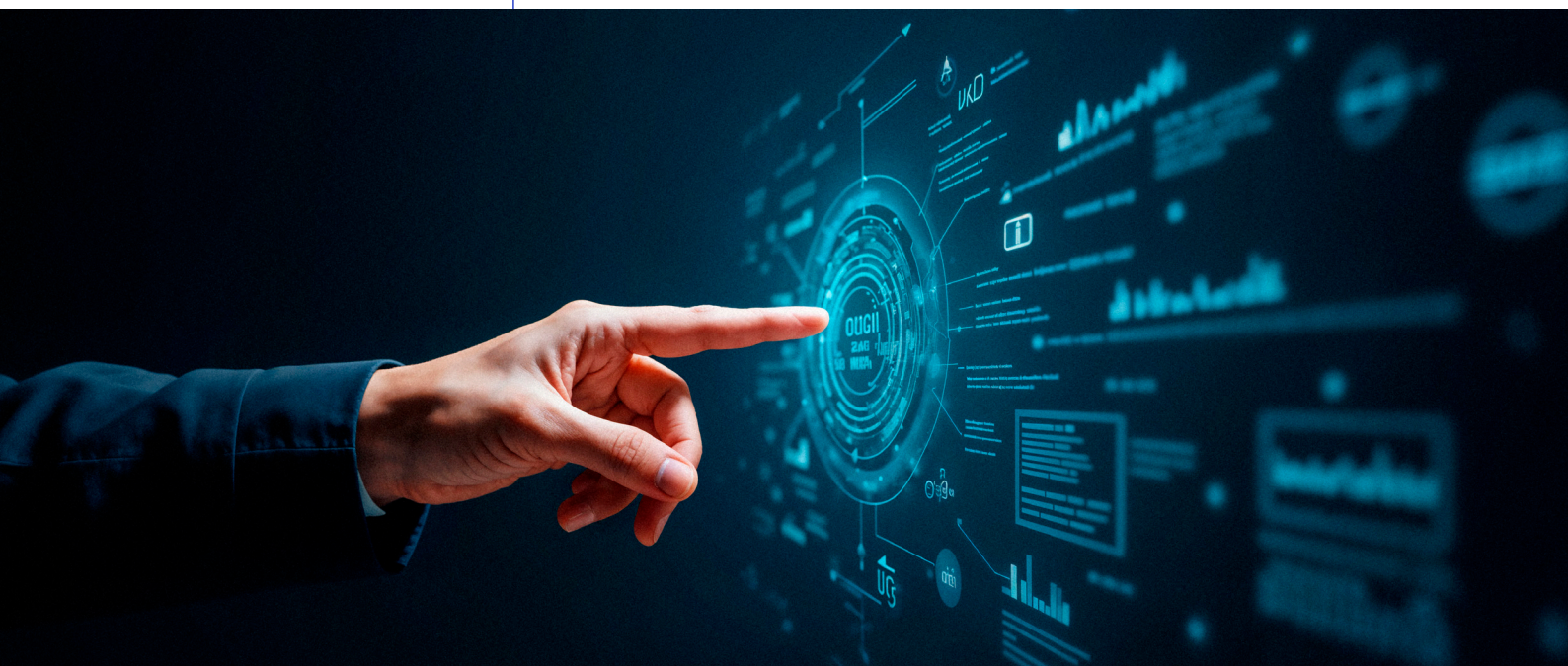
- Introdução aos fundamentos da programação orientada à resolução de problemas com dados, recorrendo a linguagens amplamente utilizadas (*Python*).

## BIG DATA (36 HORAS)

- Compreensão de conceitos, tecnologias e ferramentas para trabalhar com grandes volumes de dados, incluindo: arquiteturas distribuídas, sistemas de armazenamento escaláveis e quadros computacionais (*Hadoop* e *Spark*).

## INTELIGÊNCIA ARTIFICIAL (36 HORAS)

- Compreensão e aplicação de métodos e aplicações de IA, incluindo: aprendizagem automática supervisionada e não supervisionada, redes neurais, sistemas de recomendação e modelos preditivos.



## **A formação permite-nos estar um passo à frente numa sociedade cada vez mais digital.**

A Iscte-Meta Digital beneficia da articulação entre a Universidade, as Empresas e o Território. Através desta ligação privilegiada, pretendemos ser uma entidade de referência nos domínios da inovação e transformação digital, desenvolvendo uma oferta de formação orientada para os indivíduos, empresas e organizações, e apoiando o desenvolvimento de projetos transformadores ancorados nas potencialidades do digital.

Edição: novembro 2025

Avenida Heliodoro Salgado, n.º 3  
Iscte-Sintra  
Escola de Tecnologias Digitais Aplicadas,  
Gabinete P1.06  
2710-575 Sintra, Portugal

[isctemetadigital.pt](https://isctemetadigital.pt)

email: [iscte.atd@iscte-iul.pt](mailto:iscte.atd@iscte-iul.pt)



[iscte-meta-digital](#)



[isctemetadigital](#)



[iscte\\_metadigital](#)



**PRR**  
Plano de Recuperação  
e Resiliência



REPÚBLICA  
PORTUGUESA



Financiado pela  
União Europeia  
NextGenerationEU